



HALFSCHADUW

Volle

combinatie



amandelwolfsmelk

Euphorbia amygdaloides 'Purpurea'



schoenlappersplant

Bergenia 'Bressingham White'



duizendknoop

Persicaria ampl. 'Blackfield'

			INHEEMS+
			INSECTEN VRIENDELIJK
			WINTERGROEN
			EETBAAR
			WATER GEVEN
apr - mei	apr - mei	juli - sept	BLOEI
geel - groen	wit	donkerrood	KLEUR
25/50 cm	20/30 cm	70/100 cm	HOOGTE (blad/bloem)

Volle combinatie

Deze volle combinatie is een uitstekende keuze voor wie van de kleur donkerrood houdt. Ze komt immers subtiel terug in stengels, bladeren en bloemen.

Het zijn sterke planten die van een frisse grond houden. Geef bij droog weer regelmatig water. Zeer onderhoudsvriendelijk: knip de amandelwolfsmelk en de duizendknoop na de winter gewoon terug, de rest komt van zelf. Amandelwolfsmelk geeft irriterend melksap af bij het snoeien, draag daarom handschoenen.

Inheems+: plant die in Vlaanderen natuurlijk voorkomt of niet-invasieve cultuurvariëteiten van deze plant.

Is deze combinatie iets voor jou? Kijk achteraan voor alle praktische info.



EcoHuis Antwerpen

Waar plant je deze combinatie?



Bloembakken

Zet deze sterke soorten in aparte, grote bloembakken van minimum 40 cm diep. Gebruik een schotel onder de bloembak om de grond langer fris te houden.

Mini geveltuin (max 30cm diep, 120 cm breed en min 130cm vrije doorgang)

Deze combinatie neemt te veel plek in voor een mini-geveltuin.

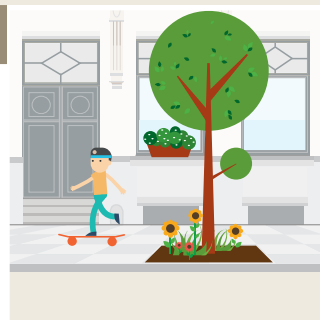


Maxi geveltuin (max 60cm diep, gevelbreed en min 150cm vrije doorgang)

Reken op minstens 40 cm diepte voor deze combinatie. Meet de vrije doorgang op je stoep. Je moet minstens 1,5 m vrijhouden.

Boomspiegel

Zet de bodembedekker schoenlappersplant aan de randen. Heb je veel plaats, dan kan je de inheemse bloedzuring (*Rumex sanguineus*) en de witte ooievaarsbek (*Geranium macrorrhizum* 'Snowwhite') toevoegen. Beide zijn decoratieve bodembedekkers die verder inspelen op het thema donkerrood.



Tuin - voortuin

Voorzie 10 planten per vierkante meter. Met amandelwolsmelk en schoenlappersplant kan je grote vlaktes aanleggen. Gebruik duizendknoop als hoog, langbloeiend accent.